

DIARIO DE BORDO

#noisqueta

PARA TRANSFORMAR

NOVOS HERDEIROS HUMANÍSTICOS



Hoje o nosso coração esta saltando de alegria, é um misto de sentimentos.

Deixar para trás um local simples que nos acolheu com muito amor.

Aqui vivemos dias desafiadores e demos passos firmes para a construção de uma base sólida de transformação humana em nossa região.

(Coordenadora Rosimeire)

06 DE JULHO



NOVOS HERDEIROS
Humanísticos

INICIANDO ...



R. Mario Grazini, 100
Cursino - São Paulo/SP
04153-150



06 DE JULHO

A equipe do Kiko Construções já chegou soltando o braço, não deram moleza e já começaram a quebradeira, a ideia é até sexta feira quebrar tudo o que precisa e na próxima semana iniciar o enquadramento de portas janelas etc.



06 DE JULHO

Recebemos a visita do nosso parceiro e conselheiro Fabio Villas e da nossa querida colaboradora e parceira Keh Correa, além do Coordenador de Cultura o Ricardo Ragu da Sub Prefeitura do Ipiranga.



07 DE JULHO

Cumprindo o cronograma hoje pela manhã, chegou os materiais 1000 tijolos 2 mts areia 10 cimento, Ferro, Tabuas e pedra .



08 DE JULHO

A equipe deu continuidade a quebradeira e com muita eficiência já começou aparecer as portas das novas salas



09 DE JULHO

A equipe liderada pelo empreiteiro Kiko continuou com a execução da demolição das alvenarias onde serão instaladas os novos acessos e aberturas para iluminação e ventilação da edificação.



10 DE JULHO

Conclusão da demolição



11 DE JULHO

Limpeza do entulho.



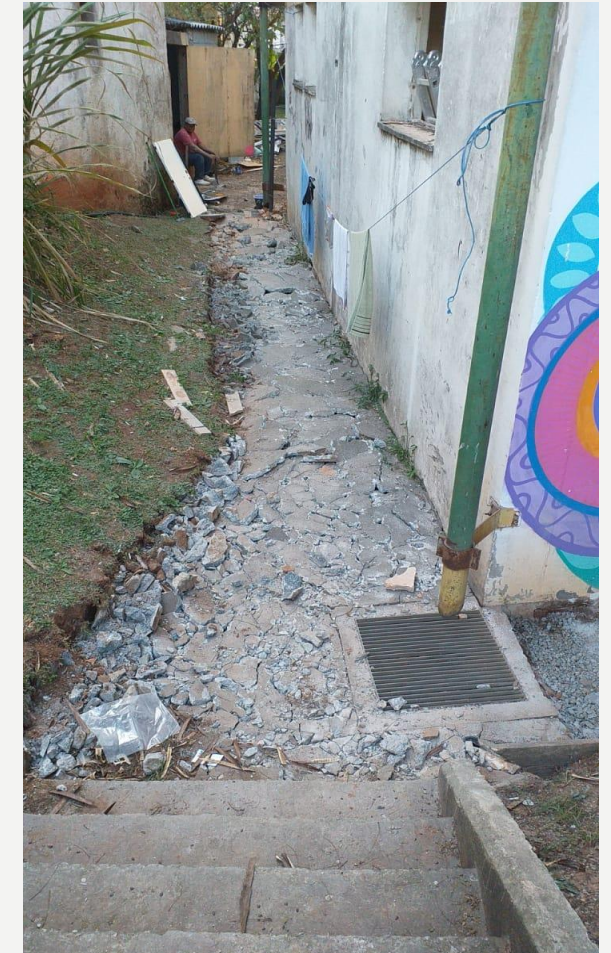
12 DE JULHO

Hoje recebemos o nosso mestre Dani Hirano o “ Pitangui” da obra, nosso arquiteto responsável por esse projeto incrível junto com a Laura Paes nossa maestra que esta nos bastidores. E também começamos a requadrar as janelas e portas



12 DE JULHO

Quebradeira da parte externa



13 DE JULHO

SUBINDO PAREDES & REQUADRANDO

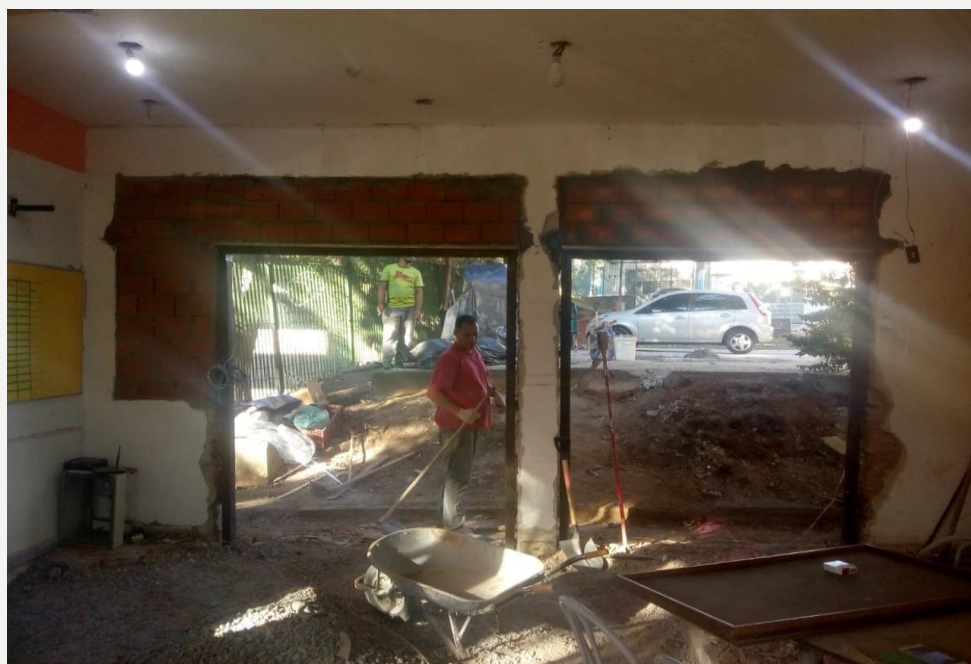
Hoje completamos 1 semana de reforma e tudo esta dentro do nosso planejado, a equipe trabalhando de forma sincronizada e estamos fechando essa primeira semana sem acidente ou incidente.

A Kiko Empreiteira iniciou hoje o alargamento do corredor, fez a movimentação de terra e planou parte do muro que temos ao lado esquerdo da nossa edificação, aqui será a parte pensada na acessibilidade dos cadeirantes e do nosso publico da melhor idade.



13 DE JULHO

SUBINDO PAREDES & REQUADRANDO





**COMPLETAMOS 1
SEMANA E TUDO
SÓ FOI POSSIVÉL
COM VOCÊ.**

VAMOS RELEMBRAR

RECORDAR É VIVER



EXP NHH

PROJETO - PLANTA -
SETORIZAÇÃO



Implantação do projeto arquitetônico finalizado em todas suas fases de execução – Sem escala

LEGENDA

- 1. ESTAÇÃO ELÉTRICA
- 2. HORTA
- 3. PRAÇA ELEVADA
- 4. ACESSO PRINCIPAL

- 5. TOTEM INFORMATIVO
- 6. RAMPA ACESSÍVEL
- 7. ANFITEATRO / ESPAÇO COMUNITÁRIO
- 8. SEDE DA ONG / ADM / COPA

- 9. SANITÁRIOS / VESTIÁRIOS / DEPÓSITO
- 10. SALA DE CURSOS
- 11. BIBLIOTECA / ESTUDIO
- 12. AUDITÓRIO / OUTROS
- 13. PRAÇA ARBORIZADA





OBRIGADO

Acesse: www.novosherdeiros.com.br e acompanhe nossa prestação de contas

“UNIR-SE É UM BOM COMEÇO, MANTER A
UNIÃO É UM PROGRESSO, E TRABALHAR EM
CONJUNTO É A VITÓRIA” - DARWIN, CH.